



GRAFISK PROFIL



Innehåll

- 3 LIVET I SKARABORG
- 4 LOGOTYP
- 5 LOGOTYP: NEGATIV VARIANT
- 6 LOGOTYP: ENGELSK VERSION
- 7 TYPSNITT: PROFILERANDE
- 8 TYPSNITT: ALTERNATIV SAMT WEBB
- 9 FÄRGER
- 10 FÄRGER WEBB
- 11 TRÅDEN
- 12 BILDSPRÅK: TONALITET
- 13 RIKTLINJER: LOGOTYPEN
- 14 RIKTLINJER: EXEMPEL
- 15 RIKTLINJER: TYPOGRAFI
- 16 SAMPROFILERING
- 18 PLATSVARUMÄRKET DIGITALT
- 19 TRYCKSAKER OMSLAG
- 20 BILDREFERENSER

Livet i Skaraborg

Den grafiska profilen speglar livet i Skaraborg. En region med stora variationer i både natur och kultur. Färgerna speglar det jordnära, medan bildspråket har en större spännvidd och fångar allt från dramatisk natur till innovativa arbetsplatser och ett myllrande stadsliv. Manualen ger riktlinjer för hur vi kommunicerar visuellt och kan också ses som en inspirationskälla.

Tillgänglighet: Det är viktigt att våra produktioner är lätta att ta till sig och därför strävar vi efter att följa råden för tillgänglighet så långt som möjligt. På WebAIM: Contrast Checker kan du testa om lösningarna är tillräckligt kontrastrika.

Bildspråk: Bilderna i manualen får användas i kommersiellt syfte, men inom kort ska det finnas en bildbank med egna bilder.

Logotyp

Femton kommuner. Femton bokstäver.

Närheten och samverkan mellan kommunerna i regionen skapar de bästa förutsättningarna för alla som lever och verkar i regionen och det vill vi spegla i vår logotyp. Harmoni och balans i livet är nyckelord och närheten till det mesta skapar mer tid för annat. Det är utgångspunkten för formen i vår logotyp och kartan samt de femton bokstäverna är vårt signum.

Den finns i fem utföranden. En hallonfärgad, en blå, en grön, en grå samt en negativ.



Logotyp: Negativ variant

I den negativa varianten är bokstäverna utskurna så att bakgrunden lyser igenom. Därför är det extra viktigt att bakgrunden inte är för ljus eller rörig.



Logotyp: Engelsk version

Logotypen finns även med engelsk text.



Museo Sans är vårt profilskapande typsnitt och vi använder det så långt som möjligt. Det är ett typsnitt som tar för sig samtidigt som det har en mjuk framtoning. Det är lätt att läsa och använda och skapar bra förutsättningar för spännande och kontrastrika typografiska lösningar.

Museo Sans är skapat av Jos Buivenga och typsnittet ingår bland annat i Adobe Creative Cloud.

Det finns även att köpa på [MyFonts.com](https://myfonts.com)

Rubriker

Museo Sans 900

The quick brown fox jumps over the lazy dog

Brödtext

Museo Sans 300

Udandit prore voles invenim aiorat. Nobisciet occum ad et porerest, quiderspero blabore rchictur sequibus autem et libea eritate ctatemqui to tem solore quis doluptam, etur, que que conserum facestiatum nonsed ut que mincia ex evellam, sa vent utem aute lab il most et doluptatiunt eveliciur aut et etur,

Ihithium ratus repra et autemque pero voluptat occum inulparum esequam cone nietum autam auda ditempel ipsus mos erumquae earum aut aliae nihitem niminvenim.

Xime estrum cor sum dolent rem. Nem qui con nos erio beruptatum labo. Vitatus et lam event fugiaspe comnim harum quo blam que corum laborum reprend itiatit alit, eliqui sim comnihi caerupis aut iliant volende bitatur, as mosaped mod quam id que rehenditibus eosam veliqui acea dolorem ium quo omnimpo remollatur sinus a cuptasi voluptibus as qui alitaest, quam verum quam, exerchit aut vitio te occus cumquati alitat que nos asinietur soluptat lit occus dolore si dem quam quiat ideriora core culpa sinvella porempor aut aliquam.

Inter: Till webbsidan

På vår webbsida använder vi typsnittet Inter. Det är lättläst och enkelt att arbeta med. Vi strävar efter stora kontraster i typografin och väljer därför Inter Extra Bold i rubriker och Inter Light i övriga texter. I mellanrubriker och liknande använder vi Inter Bold.

Typsnittet finns att ladda ner från Google fonts.

Exempel:

Rubriker

Inter Extra Bold

Grad: 30 pkt

Radavstånd: 35 pkt

Färg: Svart 100%

The quick brown fox jumps over the lazy dog

Mellanrubrik

Inter Bold

Grad: 9 pkt

Radavstånd: 14 pkt

Färg: Svart 100%

Udandit prore voles invenim aiorat. Nobisciet occum ad et porerest, quiderspero blabore rchictur sequibus autem et libea eritate ctatemqui to tem solore quis doluptam, etur, que que conserum facestiatum nonsed ut que mincia ex evellam, sa vent utem aute lab il most et doluptatiunt eveliciur aut et etur. Comnihi caerupis aut iliant volende bitatur, as mosaped mod blam que corum laborum repretnd itiatiss alit, eliqui sim quam id que rehenditibus eosam veliqui acea dolorem.

Brödtext

Inter Light

Grad: 9,5 pkt

Radavstånd: 14 pkt

Färg: Svart 100%

Xime estrum cor sum dolent rem. Nem qui con nos erio beruptatum labo. Vitatus et lam event fugiaspe comnim harum quo

Arial: När de övriga typsnitten saknas

När varken Museo Sans eller Inter inte finns tillgängligt använder vi standardtypsnittet Arial. Det är viktigt att använda Arial Black i rubriker för att få så stor igenkänning som möjligt och för att skapa kontrastverkan. Arial kräver lite större storlek i brödtexten och för att den inte ska bli för tung väljer vi en ljusare nyans av svart.

Exempel:

Rubriker

Arial Black

Grad: 30 pkt

Radavstånd: 35 pkt

Färg: Svart 100%

The quick brown fox jumps over the lazy dog

Mellanrubrik

Arial Bold

Grad: 10 pkt

Radavstånd: 14 pkt

Färg: Svart 100%

Udandit prore voles invenim aiorat. Nobisciet occum ad et porerest, quiderspero blabore rchictur sequibus autem et libea eritate ctatemqui to tem solore quis doluptam, etur, que que conserum facestiatum nonsed ut que mincia ex evellam, sa vent utem aute lab il most et doluptatiunt eveliciur aut et etur. Comnihi caerupis aut iliant volende bitatur, as mosaped mod quo blam que corum laborum repretnd itiatiss alit, eliqui sim quam id que rehenditibus eosam veliqui acea dolorem.

Brödtext

Arial Regular

Grad: 9,5 pkt

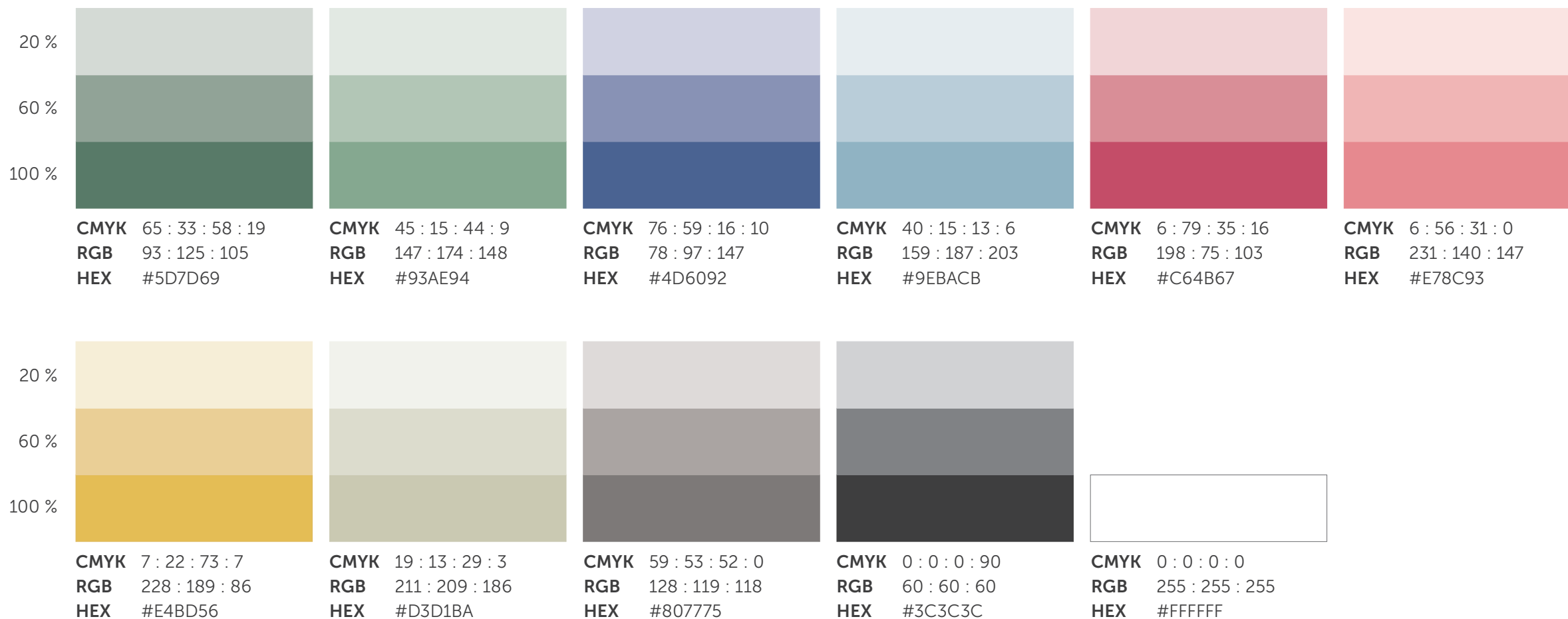
Radavstånd: 14 pkt

Färg: Svart 80%

Xime estrum cor sum dolent rem. Nem qui con nos erio beruptatum labo. Vitatus et lam event fugiaspe comnim harum

Färger

Färgskalan är jordnära och varm och påminner om naturen. De starkare nyanserna tillför energi och kraft och kan användas som komplement till de mjukare färgerna. Färgerna kan användas i illustrationer, infografik, till färgade bakgrunder och liknande. Några används också i vår logotyp. Det går också bra att använda ljusare toner av grundfärgen.



Färger webb

På vår webbsida använder vi ytterligare färger.



HEX #5D7D69

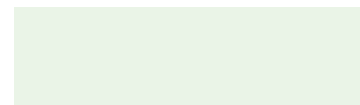
Denna färg finns även i vår övergripande färgpalett på föregående sida.



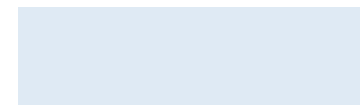
HEX #725F10



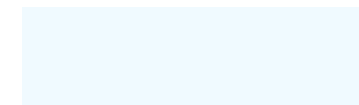
HEX #827656



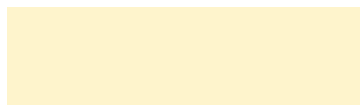
HEX #88A690



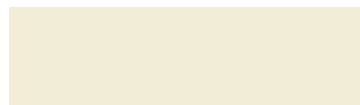
HEX #DFEAF4



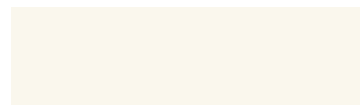
HEX #FOFAFF



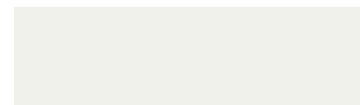
HEX #FEF4CC



HEX #F2EDD7



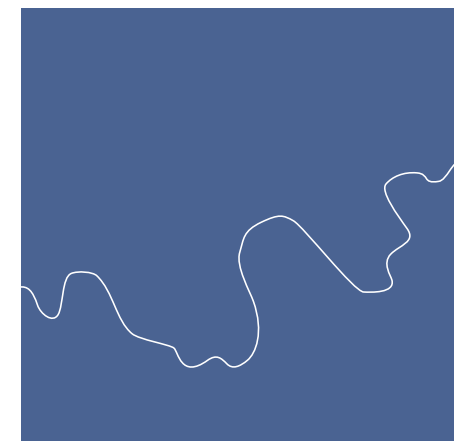
HEX #FAF7ED



HEX #F0EFE9

Tråden

Som livets tråd slingrar sig konturen av Skaraborg fram. Det finns ingen start och inget slut – här är alla vägar öppna för nya tankar, idéer, besökare och boenden. Gemenskap och samarbeten är viktiga ingredienser för kommunerna i Skaraborg samtidigt som öppenheten skapar också förutsättningar för trygghet på många sätt. Tråden kan användas i olika sammanhang som ett fristående grafiskt element och finns i två utföranden, en svart och en vit. Välj den som passar bäst. Det går bra att rotera mönstret, men inte spegelvända.



Bildspråk: Tonalitet

Bilderna har en varm och mjuk framtoning och ger en inblick i det pågående livet i Skaraborg. Motiven hämtas exempelvis från den storslagna naturen, lantliga miljöer, färgstarka stadsmiljöer med restauranger och caféer, trädgårdar, kreativa arbetsplatser och spännande kultur- och friluftsliv. Personerna i bilderna tycks vara omedvetna om kameran och på så sätt skapas en stark känsla av närvaro och delaktighet.

Färgerna är jordnära och ljuset naturligt. Tempot i bilderna kan variera, men öppenheten och värmen genomsyrar alla våra bilder på olika sätt.

Bilderna är exempelbilder som visar möjliga miljöer, känsla, färgskala, ljussättning och komposition. De kan fungera som inspiration vid bildsökning eller som brief till fotograf.

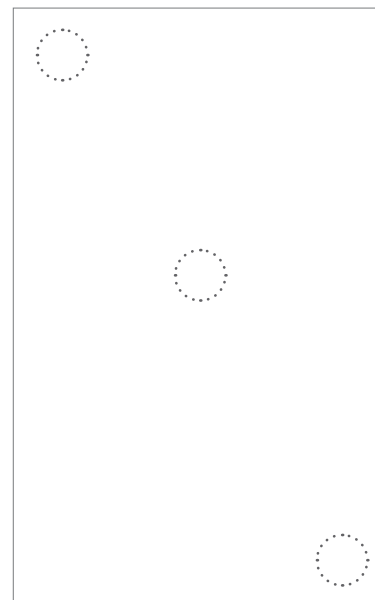


Riktlinjer: Logotypen

Vår logotyp fungerar både som avsändare och grafiskt element.
Det är viktigt att den framträder på ett bra sätt.



- Det finns fem varianter av logotypen. Välj den som passar bäst i sammanhanget.
- Välj alltid någon av de färdigställda varianterna - gör inga egna versioner.
- Skala alltid proportionerligt.
- Se till att logotypen framträder på ett bra sätt.
- Den vita varianten kräver mörkare och inte för rörig bakgrund.
- Logotypen placeras i första hand i övre vänstra eller nedre högra hörnet. Alternativt centrerat på sidan.
- Se till att ha god marginal till kanterna.



- Välj i första hand någon av följande placeringar av logotypen.

10 mm
90 px



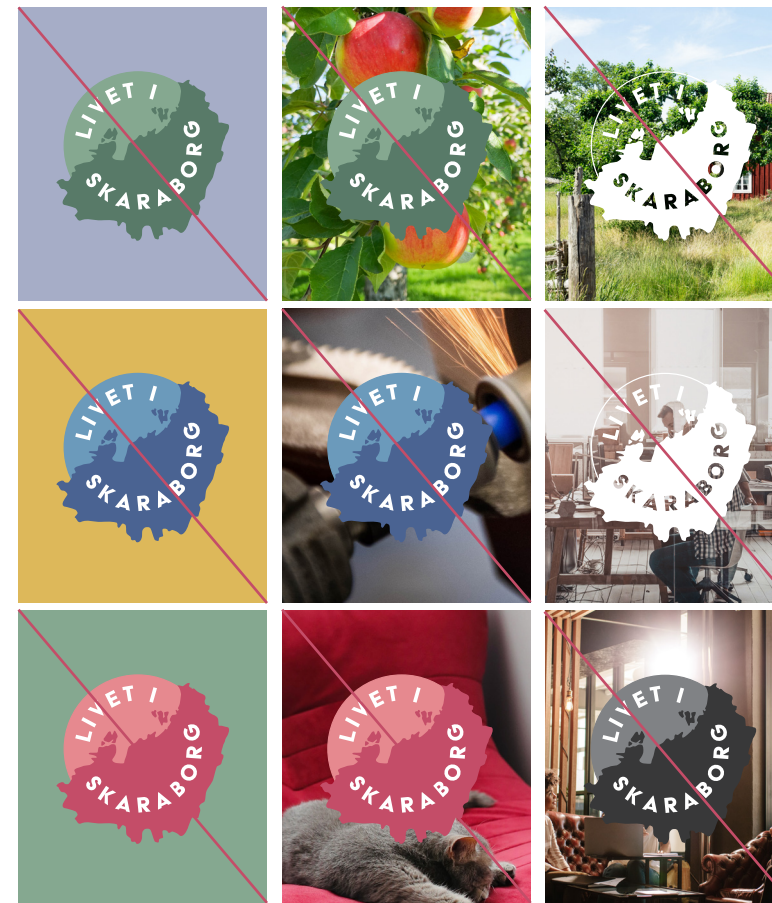
- Logotypen i sig har en unik form och därför fungerar den att använda i litet format, även om texten blir svår att läsa. Den bör dock inte vara mindre än 10 mm eller 90 px i bredd.



- Utgå från bokstaven O för att räkna ut frizonen. Undvik att placera text och bild innanför denna zon.
- Logotypen bör också ha minst detta avstånd till kanter och marginaler.



- Arbeta gärna med färger som går ton i ton. Exempelvis blå logotyp på ljusblå bakgrund eller bilder som innehåller blått.
- Placera logotypen så att den framträder på ett bra sätt.
- Välj lugna delar i bilder och se till att det är tillräckligt med kontraster mellan logotyp och bild.



- Undvik färgkombinationer som skär sig.
- Undvik att placera logotypen på röriga delar i en bild.

Riktlinjer: Typografi

Det är viktigt att arbeta med kontraster i typografin. Stort och smått, ljusst och mörkt. På så sätt skapas spänning och dynamik i våra visuella lösningar – oavsett om det handlar om digitala eller analoga produktioner. Här visas några exempel på hur vi utformar vår kommunikation.

Minsta frizon kring logotypen



Generösa marginaler och luft skapar en balanserad layout

Rubrik Museo Sans 900

Lorem ipsum dolor sit amet

Inledning eller mellanrubrik Museo Sans 700

Me quunt. Ferci sum explitatur sequia inus ma doles volecaturis explias picipsus recere let et invelic iation cum fugit laborib earibus iciligni hiligendae velis inusandempor audit ea volorum ipiscis que perum eumet por iati con rem rruptate volectur? Qui nobit issinctur as cusam recusam, seque con rest roptur? Epelitt etur seque sin cultorr ovitas nessenditit aliquid.

Fereptate pa erartist que peliquia perupt. Pudandes nem reprorendias earum nos quunti suntAximus qui sa eatur alit rvolurptatum hiliquia iducia doluptionum et pedis dolorum demporio quas sae aut iprestotati atiuinds eos qui oditate porum haruntotati volupta et ut pra vellab iinusandanda cus et is ipitatur? Optaqua ierumet, nonsedi odi ut qui doloreperion ea iquae. Nam, tem eum delicia quo to tem iexperfe rovidellabo.

Por accae in nobisciaero qui officimi, volorit minullut quatio nsequo occur rem denita aut laccum dolore, corisim a veni te conemped essent ut lis que quam.

Cust omni nobis cus res ea aute dero conecetem dolorrum sequas sandist hit plit aut ento optate endae et pra velles piacullam assedicae. Itatis magnimi magna simil maio imillit quia voluptus et videl mo dollam eatur sant. Ugiatus inis eos magna prorporum estotas picillabo. Evenis magnient.

Fugitae diat la dusaerorepti blanda delto tem ut paris ratusciis ditatempor sintonetur, autem resequam licilitatia ipsunt labo. Nam entio. Sintiam cone porrovid explatempore qui tem re nimperuntur? Nam quidignam aut doloribus doluptio offic tenihitatur, eos doloratur modi consend animpor estio.

Brödtext Museo Sans 300



Me quunt. Ferci sum explitatur sequia inus ma doles volecaturis explias picipsus recere et et volectur. Qui nobit issinctur as cusam recusam, seque con restoptur. Minulparum dolupta

Ttempores renimin vendus sum ipitem. Et quam, sime quatem quam et magnis as acceptiadem delectur abo. Et eos ma lit et aut omnis soluptibus que porem aut maximinia qui offic totaqua speriam alitatequam as eniet, seque volo cus. Di omnis magnatquibus moluptam re consequo voluptiam quaeptate

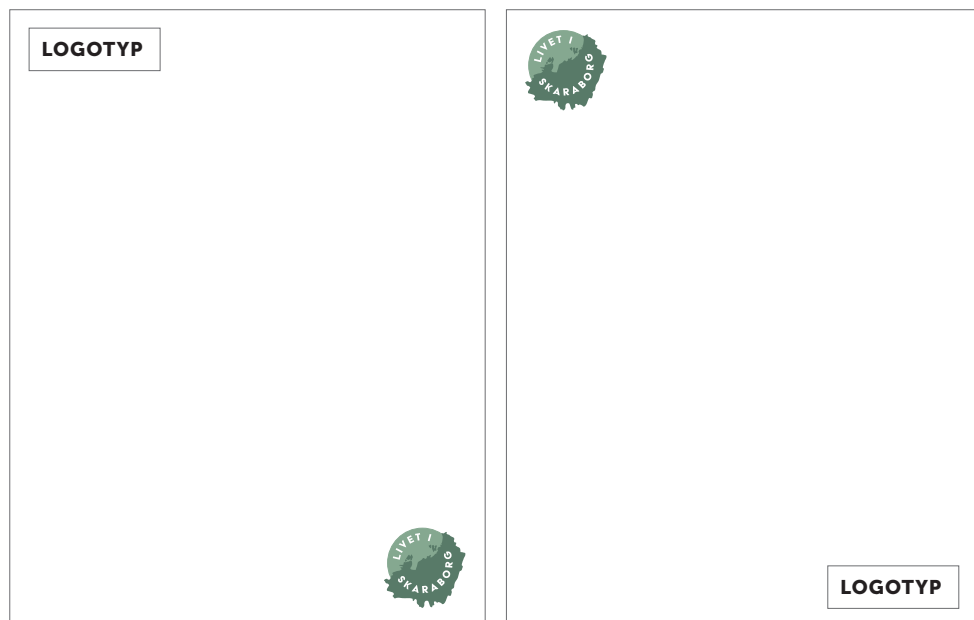
Samprofilering

Vårt varumärke får gärna användas tillsammans med andra varumärken. Det är också möjligt för andra aktörer att använda vårt varumärke i profilerande syfte. Det är viktigt att företag, myndigheter, organisationer eller föreningar använder sin egen grafiska profil som grund, men adderar logotypen "Livet i Skaraborg" som ett grafiskt element.

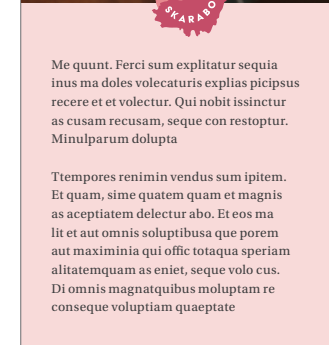
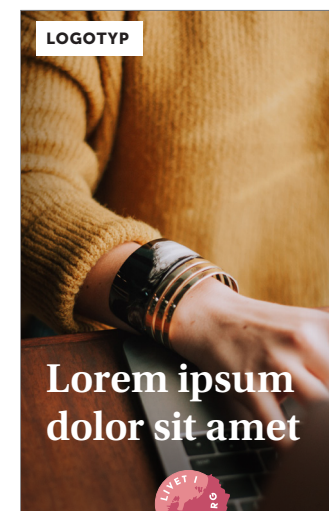
Huvudavsändarens grafiska profil med bilder, färg och form samt placering av logotyp utgör grunden för kommunikationen (när det inte är "Livet i Skaraborg" som är huvudavsändaren). "Livet i Skaraborg" placeras sedan på lämplig plats. Här visar vi några exempel.



Se till att det finns avstånd mellan logotyperna.



Exempel på placering av "Livet i Skaraborg".



HELHET

Några exempel på hur vår
kommunikation utformas

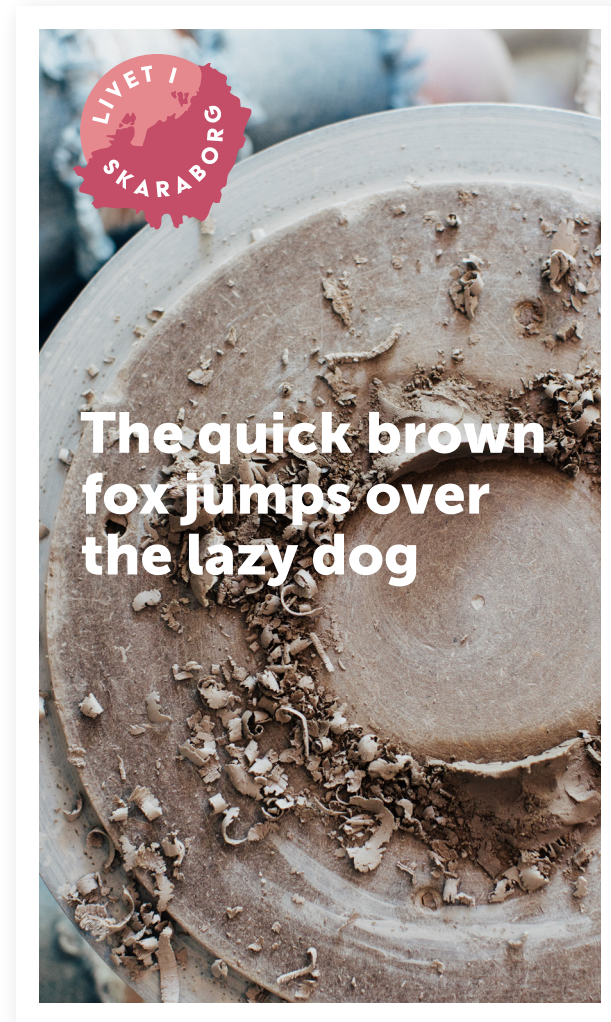
Platsvarumärket digitalt

Bilder och film från regionen har en central plats i vår digitala kommunikation. De utgör basen. Text och logotyp placeras ovanpå bilderna och tänk därför på att bilderna behöver ha områden där det går att placera texten. Tråden kan också användas som ett grafiskt element.



Trycksaker omslag

Exempel på hur framsidor till foldrar och liknande kan utformas.
Tråden kan användas som ett grafiskt element om det passar.



Bilderna i manualen är skissbilder som visar känslan i bildspråket. De ligger till grund för framtida inköp och som brief till fotografer. Vissa av skissbilderna är inköpta från bildbyråer, men de flesta kommer från Unsplash.

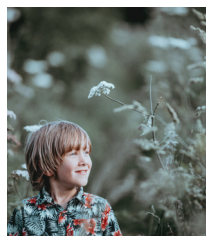
Från Unsplash. Tack till:



Esther Wilhelmsson



Anders Nord



Annie Spratt



Fredrik Ohlander



Martin de Arriba



Caleb Jones



Christin Hume



Janko Ferlic



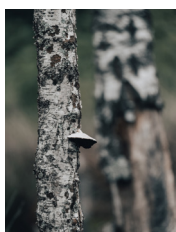
Matej Klic



Clem Onojeghuo



Jonathan Petersson



Jonny Gios



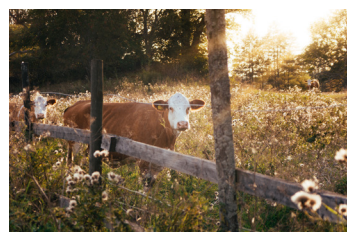
Edward Howell



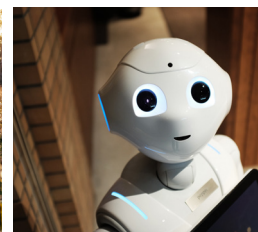
Ramona Balaban



Taylor Heery



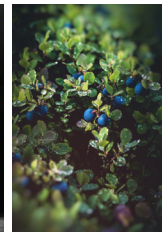
Christian Widell



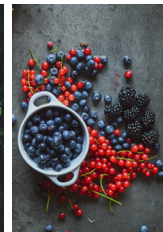
Alex Knight



Leon Liu



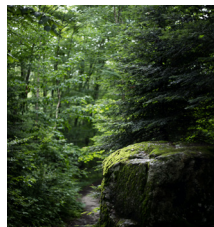
Daniil Silantev



Maja Vujic



Tommy Lisbin



William Daigneault



Sokmean Nou



Philippe Cavalcante

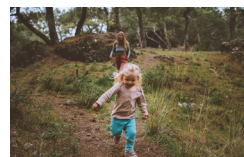


Raychel Espiritu



Frankie

Från iStock:



Från Shutterstock:

